

Global Company

고객을 위한 가치 창조와 인간존중의 경영을 바탕으로 한 정도 경영을 통해 궁극적으로 달성하고자 하는 목표는, 시장을 리드하는 선도기업이 되는 것입니다.
우리의 경영이념은 기업활동의 목적으로서 고객을 위한 가치 창조와 인간 존중의 경영입니다.

Best Technical Solution

경영의 출발점이 되는 고객을 최우선으로 생각하며 항상 최종 소비자 관점을 중시하여 판단하고 평가합니다.
또한 고객의 잠재적 요구까지도 한발 앞서 찾아낼 수 있으며 고객의 기대를 뛰어넘어 최고의 서비스를 제공할 것을 약속 드립니다.

Business Partner



전화 051.317.0660



팩스 051.317.0662



부산광역시 해운대구 좌동순환로433번길 15-1

Always Thinking Ahead for

CHEONG PUNG

함께 성장하고 사랑받는 (주) 청풍산업

Always Thinking Ahead for

CHEONG PUNG



주식회사 청풍 산업은 친절과 봉사정신을 바탕으로 **귀하의 재산**을
변화와 혁신을 통한 최고의 서비스와 보다 효율적인 관리로
더더욱 소중하게 관리하겠습니다.

(주)청풍산업 대표이사 조형철 배상

(주)청풍산업 임직원 일동

회사개요

믿음과 신뢰로 귀하의 재산을 소중하게 관리하는 기업

회사명

주식회사 청풍산업

설립일자

2002년 11월 23일

대표이사

조형철

소재지

부산광역시 해운대구 좌동순환로 433번길 15-1

자본금

5억원/등급(BB)

면허현황

시설물종합관리 (시설관리분야 O/S, 공동주택관리분야 O/S)

연락처

051-317-0660, Fax 051-317-0662



기업평가확인서

■ 발행번호 : 1356816-202110-001
■ 교부일자 : 2021/11/19

 dun & bradstreet

조달청 및 공공기관 제출용 기업신용평가등급 확인서

(주)청풍산업

귀사의 의뢰에 의해 실시한 기업신용평가결과를 아래와 같이 통보합니다.

기업명	(주)청풍산업	기업신용평가등급
대표자	조형철, 백혜영	본 등급은 회사채에 대한 신용평가등급
법인등록번호	180111-0430073	BB+
사업자등록번호	603-81-51670	
재무결산기준	2021년 06월 30일	에 준하는 기업신용평가 등급임
등급평가일	2021년 11월 19일	e-5+
등급유효기간	2022년 11월 18일	
도로명주소	부산광역시 해운대구 좌동순환로 433번길 15-1, 3층	

유/의/사/항

- 본 기업신용평가등급 확인서는 "신용정보의이용및보호에관한법률"에 의거, 작성되었습니다.
- 본 확인서의 활용에 따른 판단이나 결정에 대하여 (주)나이스디앤비 는 책임을 지지 않습니다.
- 본 기업신용평가등급은 조달청, 지자체, 공공기관에서 입찰용 경영상태평가 또는 업체 심사용으로 활용됩니다.
- 나이스디앤비는 본 확인서의 유효기간내에 대상업체의 신용상태에 변동이 있을 시 평가를 재실시 하고 그 결과를 주요 기관에 통보할 수 있습니다.
- 상기 기업신용평가등급은 회사채 신용평가등급, 기업어음, 신용평가등급과 별도의 등급으로서 회사 채, 기업어음 등 유가증권의 상환 능력을 나타내지 않으며, 상장사 공시용으로 사용이 불가합니다.
- 본 확인서에 대한 사실관계 및 등급 진위여부 확인은 홈페이지(<http://www.nicers.co.kr>) 하단의 '등급 진위여부 확인' 메뉴를 통해 확인하실 수 있습니다.
- 본 확인서와 관련하여 기타 문의사항이 있으실 경우 (주)나이스디앤비 고객센터(02-2122-2308) 로 연락 주시기 바랍니다.

주식회사 나이스디앤비



■ 발행번호 : 1356816-202110-001

 dun & bradstreet

◇ 기업개요

기업명	(주)청풍산업
대표자명	조형철, 백혜영
웹사이트	해당사항없음
기업형태	일반,중소기업
업종	74211(건축물 일반 청소업) N74100(사업시설 유지·관리 서비스업)
사업자번호	603-81-51670
법인번호	180111-0430073
주요제품	청소 및 경비 용역
사업시작일	2002/11/23
법인설립일	2002/11/23
종업원	106명(2021/10/26기준)
주거래은행	국민은행 신오라

◇ 주요 재무비율

재무항목	2019/06	2020/06	2021/06
성장성			
총자산증가율	17.8	2.3	3.8
매출액증가율	10.5	4.9	-9.9
수익성			
총자산순이익율	8.1	10.3	6.3
매출액영업이익율	1.3	2.4	2.2
이자보상비율	35,515.4	-	-
적립금비율	51.6	57.8	60
안정성			
유동비율	336.6	481.8	455.8
자입금의존도	-	-	-
자기자본비율	71.4	80	81.3
부채비율	40.1	25.1	23
활동성			
총자산회전율	2.9	2.7	2.4
매출채권회전율	-	-	-

◇ 연도별 재무 현황(단위:백만원)

결산기준일	총자산	자본금	자기자본	매출액	영업이익	당기순이익
2021/06	1,538	500	1,251	3,613	78	96
2020/06	1,482	500	1,185	4,009	97	151
2019/06	1,448	500	1,034	3,820	48	109
특이사항						

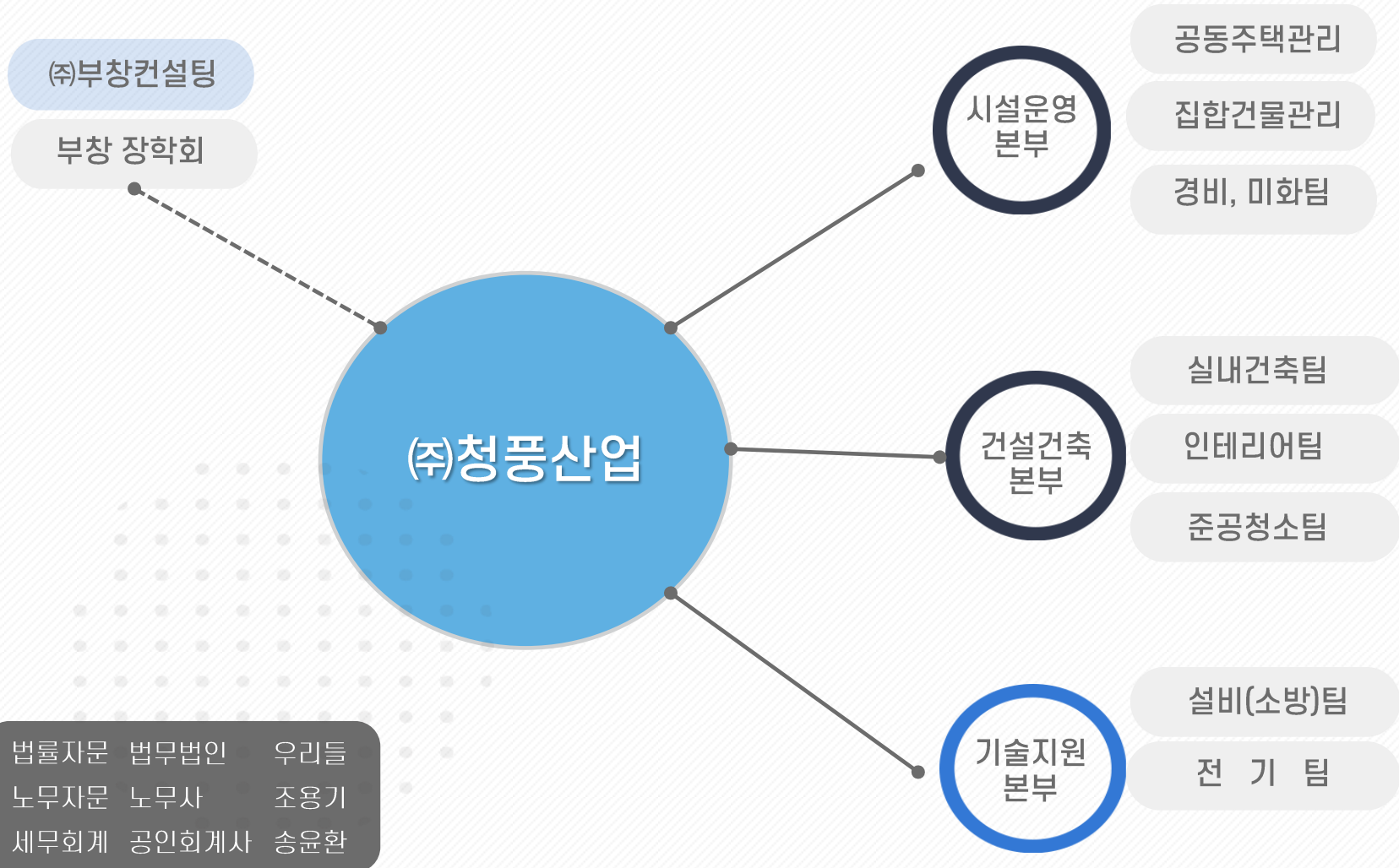
◇ 공공기관 입찰용 기업신용평가등급

신용등급	회사채등급에 준하는 기업 신용등급	등급정의
e-1	AAA	최상위의 상거래 이행능력을 보유한 수준
e-2	AA	우량한 상거래 이행능력을 보유하여, 환경변화에 대한 대처능력이 충분한 수준
e-3	A	양호한 상거래 이행능력을 보유하여, 환경변화에 대한 대처능력이 상당한 수준
e-4	BBB	양호한 상거래 이행능력이 인정되나, 환경변화에 대한 대처능력은 다소 제한적인 수준
e-5	BB	단기적 상거래 이행능력이 인정되나, 환경변화에 대한 대처능력은 제한적인 수준
e-6	B	단기적 상거래 이행능력이 인정되나, 환경변화에 대한 대처능력은 미흡한 수준
e-7	CCC	현 시점에서 신용위험 발생가능성이 내포된 수준
e-8	CC	현 시점에서 신용위험 발생가능성이 높은 수준
e-9	C	현 시점에서 신용위험 발생가능성이 매우 높고 향후 회복가능성도 매우 낮은 수준
e-10	D	상거래 불능 및 이에 준하는 상태에 있는 수준
NG	NG	등급부재: 신용평가불응, 자료불충분, 폐(棄)업 등의 사유로 판단보류

* 기업의 신용능력에 따라 10등급으로 구분 표시되며 위 등급 중 'e-2(AA)' 등급에서 'e-7(CCC)' 등급 6개 까지의 등급에는 그 상대적 우열 정도에 따라 +, -기호가 첨부될 수 있습니다.

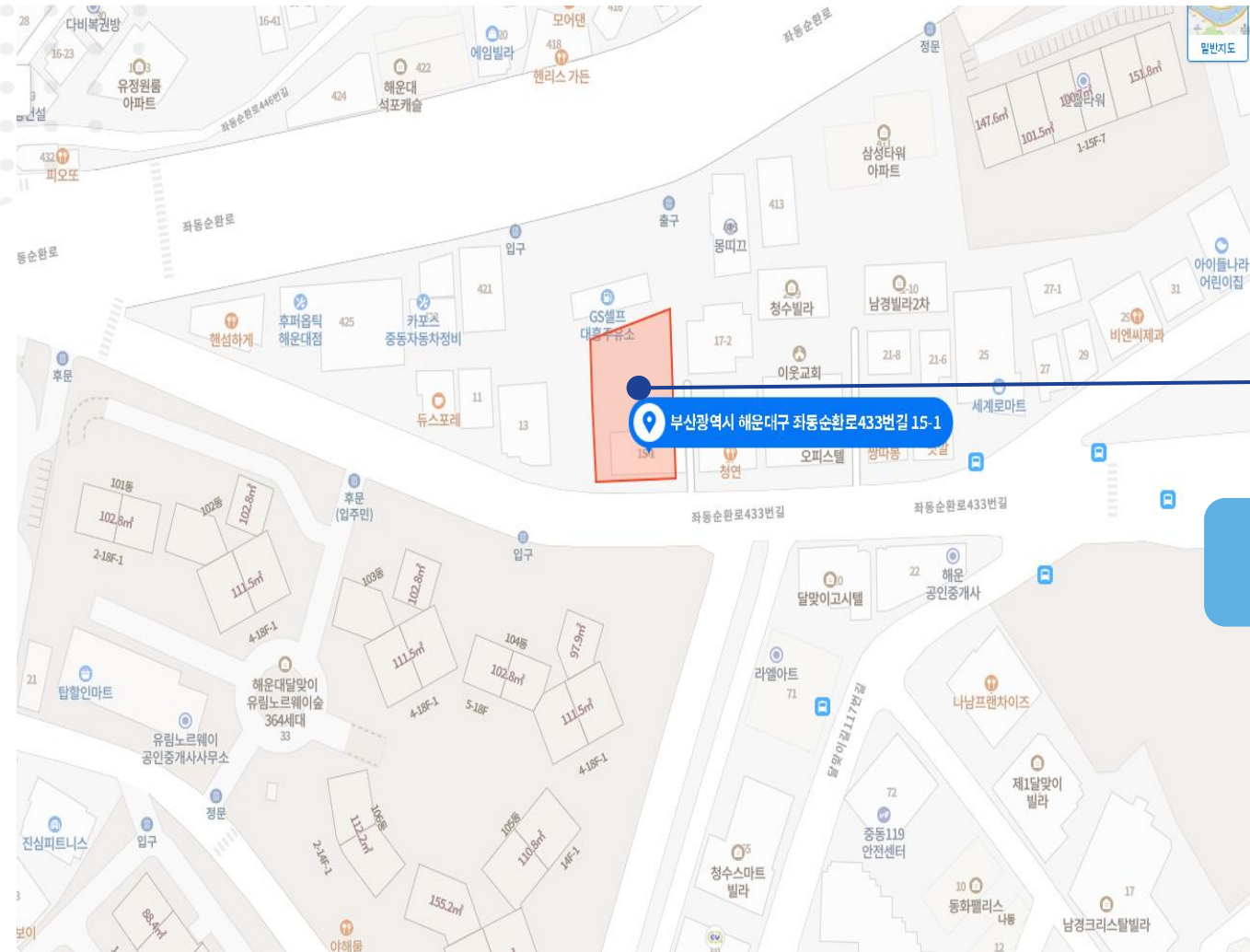
회사조직

믿음과 신뢰로 귀하의 재산을 소중하게 관리하는 기업



회사위치

믿음과 신뢰로 귀하의 재산을 소중하게 관리하는 기업



(주)청풍산업

부산광역시 해운대구
좌동순환로433번길 15-1

부창장학회

믿음과 신뢰로 귀하의 재산을 소중하게 관리하는 기업

안녕하십니까.

저는 유년과 청, 장년 시절을 보낸 거제시 남부면 쌍근마을인 이곳에서
오늘 (주) 부창 컨설팅, (주) 청풍 산업 산하 장학 재단인 부창 장학회가
지역의 후학 양성을 위한 2013년도에 제1회 장학사업을 시작으로
2016년 오늘 제4회 장학금 전달식을 갖게 된 것을
큰 영광이자 제 생애 가장 보람된 사업이라고 생각합니다.

매년 이 지역 중, 고생 및 대학 입학생에게 지원 될 이 장학금은
회사의 여건이 허락되면 그 범위를 확대하여 지역 인재 육성은 물론,
국내 외 글로벌 시대에 부흥하는 인재의 장학금 지원으로 이어지도록
그 역할을 마다하지 않을 것입니다.

우리들은 그동안 오랜 숙원이던 가난으로부터 벗어나 어려운 경제 여건 속에서도
자식들에 대한 향학열로 짧은 시간에 세계 속의 중진국 이상으로 성장했으며
가난으로부터 벗어날 수 있었던 것입니다.

옛날부터 우리 쌍근마을은 인심 좋고 주민 모두가 형제처럼
화합 단결된 마을로 정평이 난 어촌 마을이었습니다.
그러나 모두가 어렵고 너무 가난했기 때문에 덕망 있고 유능한 인재를
키워내지 못해 지금까지도 낙후된 마을로 남아있는 것입니다.



부창장학회

믿음과 신뢰로 귀하의 재산을 소중하게 관리하는 기업

이에 본인은 작으나마 많은 인재를 배출시켜 그 인재들로 하여금 지역 발전에 큰 힘을 발휘하는 계기가 되었으면 합니다.

저는 가난 때문에 초등학교를 졸업하고 4년 후에 중학교를 진학하여 너무나 어려운 여건 속에서 통영 상고까지 마치게 되었습니다.

저는 지금도 그 시절 어려웠던 기억이 저의 머릿속에 기억되고 있습니다. 오늘 본인은 이곳에서 자라나는 후진들이 저와 같은 어려웠던 전철을 밟지 않기 위해 후진 양성과 지역 발전에 헌신하고자 합니다.

오늘 부창장학회가 지역 후진에게 지급하는 이 장학금이 인재를 양성하는데 밑거름이 되어 지역 발전은 물론 대한민국을 더 나아가 세계 속의 우수 인재 육성의 계기가 될 수 있는 촉매제가 되길 기대합니다. 장학금 수여식에 참석하여 주신 쌍근마을 주민 여러분과 당사 임, 직원 여러분께 깊이 감사드립니다. 감사합니다.

2016년 8월 19일

부창장학회

(주) 부창컨설팅

(주) 청풍산업

회장 조 재 용 배상



대표면허 현황

믿음과 신뢰로 귀하의 재산을 소중하게 관리하는 기업

사업자등록증

사업자등록증

(법인사업자)

등록번호 : 603-81-51670

법인명(단체명) : (주) 청풍산업

대표자 : 조형철, 백혜영

(각자대표)

개업연월일 : 2002년 11월 23일 법인등록번호 : 180111-0430073

사업장소재지 : 부산광역시 해운대구 좌동순환로433번길 15-1, 3층(중동)

본점소재지 : 부산광역시 해운대구 좌동순환로433번길 15-1, 3층(중동)

사업의종류 : ☒ 임대 사업시설관리및사업지원 ☒ 건축물일반청소업
서비스
서비스
서비스
음역대행
시설경비용역
검침용역

발급사유 : 정정

사업자 단위 과세 적용사업자 여부 : 여() 부(✓)

전자세금계산서 전용 전자우편주소 : pung0660@hometax.go.kr

2021년 05월 03일

해운대세무서장



인감증명서

인감증명서

법인등록번호 : 180111-0430073



상호 : 주식회사 청풍산업

본점 : 부산광역시 해운대구 좌동순환로433번길 15-1(중동)

대표이사 조형철

(690607-1122719)

원활등기소 : 부산지방법원 등기국 / 발행등기소 : 부산지방법원 동부지원 등기과

이 인감은 등기소(과)에 제출되어 있는 인감과 틀림없음을 증명합니다.

2021년 04월 20일

법원행정처 등기정보중앙관리소

전산운영책임관



수수료 1,000원 영수함.

- 본지 하단의 바코드를 스캐너로 확인하거나, 인터넷등기소(<http://www.iros.go.kr>)의 인감증명서 발급확인 메뉴에서 발급확인번호를 입력하여 위·변조 여부를 확인할 수 있습니다.
- 법원인감증명서 발급사실 등 문자전송 서비스를 신청하면, 발급사실을 휴대폰 문자로 통보받을 수 있습니다. (전국 등기소 및 인터넷등기소에서의 신청 가능)

216158415130100021410015200720100314T0M101B1D06SP1 5

발급확인번호 PAVY-CR01-HPS1

- 1/1 -



대표면허 현황

믿음과 신뢰로 귀하의 재산을 소중하게 관리하는 기업

경비지도사자격증



제 503 호



경비업허가증

허 가 증

- 법 인 명 칭 : (주)청풍산업
- 소 재 지 : 부산광역시 해운대구 좌동순환로433번길 15-1(중동)
- 대표자 성명 : (1) 조형철
(2) 백혜영
- 주민등록번호 : (1) 690607-1*****
(2) 690127-2*****
- 주 소 : (1) 부산수영구 민락동 광안현대하이패리온
(2) 부산수영구 민락동 광안현대하이패리온 101-601
- 허가경비업무: 시설경비

※허가일자: 2009-06-05

경비업법 제4조제1항·제6조제2항의 규정에 의하여 위와 같이 허가합니다.

2021년 04월 29일

부 산 광 역 시 경 찰 청



대표면허 현황

믿음과 신뢰로 귀하의 재산을 소중하게 관리하는 기업

주택관리업등록증

주택관리법 시행규칙(별지 제30호사식)

제 해운대구-주택관리업자-17 호

주택관리업등록증

1. 상 호: (주)청풍산업
2. 영업소소재지: 부산광역시 해운대구 좌동순환로433번길 15-1 3층
3. 대표자 성명: 조형철 외1인 4. 생 년 월 일: 19690607
5. 등 록 일: 2010년 06월 11일

「공동주택관리법」제52조제1항, 같은 법 시행령 제65조제2항 및 같은 법 시행규칙 제28조제4항에 따라 위와 같이 주택관리업자로 등록하였음을 증명합니다.

2021년 04월 21일

해운대구청장



등록사항의 변경이 있는 때에는「공동주택관리법」제52조제1항 및 같은 법 시행규칙 제28조제5항에 따라 변경사유가 발생한 날부터 15일 이내에 특별자치도지사나 시장·군수·구청장에게 신고하여야 하며, 이를 이행하지 아니하거나 거짓으로 신고한 경우에는 같은 법 제102조제3항제19호에 따라 500만원 이하의 과태료 처분을 받을 수 있습니다.

210mm×297mm[백상지(80g/ml)]

위생관리업신고증

제 37 호

영 업 신 고 증

법 인 명: (주)청풍산업 법 인 번 호: 180111-0430073
대 표 자: 조형철, 박혜영(690127-2** 생 년 월 일: 1969년06월07일
영 업 소 영 칭: (주)청풍산업
영 업 소 주 소: 부산광역시 해운대구 좌동순환로433번길 15-1, 3층 (중동)
영 업 의 종 류: 건물위생관리업
(영업의형태:건물위생관리업)

조 건: 공중위생관리법 시행규칙 제7조에 규정된 준수사항을 이행하고 기타 신고권자의 지시사항을 이행해야함.

공중위생관리법 제3조제1항 및 같은 법 시행규칙 제3조제1항에 따라 영업의 신고를 하였음을 증명합니다.

2021년 04월 21일

해 운 대 구 청 장



영업장면적: 153.75m²
지위승계 또는 폐업시 구청에 신고하여야 함.

대표면허 현황

믿음과 신뢰로 귀하의 재산을 소중하게 관리하는 기업

등기부등본

등기사항일부증명서(말소사항 포함)[제출용]

등기번호	043007	
등록번호	180111-0430073	
상 호	주식회사 에이플러스원 권설산업	변경 등기
	주식회사 안동간교동여	2005.03.18 변경 2005.03.19 등기
	주식회사 청풍산업	2005.12.19 변경 2005.12.20 등기
본 점	부산 사하구 감원동 763-20	변경 등기
	부산광역시 사상구 모라동 1361 모라동원상가 9동 402호	2005.12.19 변경 2005.12.20 등기
	부산광역시 해운대구 좌동순환로433번길 15-1(중동)	2021.04.02 변경 2021.04.19 등기
광고방법	부산 시내에서 발행하는 일간 부산일보에 게재한다.	변경 등기
1주의 금액	금 10,000 원	변경 등기
발행할 주식의 총수	40,000 주	변경 등기
	200,000 주	2015.11.06 변경 2015.11.10 등기
발행주식의 총수와 그 종류 및 각각의 수		자본금의 액
발행주식의 총수	10,000 주	변경 연월일 등기 연월일
보통주식	10,000 주	변경 등기
발행주식의 총수	20,000 주	2010.05.20 변경
보통주식	20,000 주	2010.05.20 등기
발행주식의 총수	30,000 주	2012.03.20 변경
보통주식	30,000 주	2012.03.21 등기
발행주식의 총수	50,000 주	2015.11.07 변경
보통주식	50,000 주	2015.11.10 등기
목 적		
1. 주택공급업	<2005.12.19 삭제	2005.12.20 등기>
1. 부동산매매 및 임대업		
1. 택지조성 및 공급업	<2005.12.19 삭제	2005.12.20 등기>
1. 건설업(건축,토목)		

[인터넷 발급] 문서 하단의 바코드를 스캐너로 확인하거나, 인터넷등기소(<http://www.iros.go.kr>)의 발급확인 메뉴에서 발급확인번호를 입력하여 위·변조 여부를 확인할 수 있습니다. 발급확인번호를 통한 확인은 발행일부터 3개월까지 5회에 한하여 가능합니다.



발행번호 11404030240010102242001520072010036460610121203811 5 발급확인번호 0078-AAVD-PQGR 발행일:2021/04/21

등기번호	043007
1. 주택임대 및 알선업	<2005.12.19 삭제 2005.12.20 등기>
1. 광고보판 및 문송보판업	<2005.12.19 삭제 2005.12.20 등기>
1. 기타부대되는 사업일체	<2005.03.18 삭제 2005.03.19 등기>
1. 수산물 가공, 제조, 유통업	<2005.03.18 추가 2005.03.19 등기>
1. 농축수산물 수출입업	<2005.12.19 삭제 2005.12.20 등기>
1. 기타부대되는 사업일체	<2005.03.18 추가 2005.03.19 등기>
1. 기타부대되는 사업일체	<2005.12.19 삭제 2005.12.20 등기>
1. 용역대행업	<2005.12.19 추가 2005.12.20 등기>
1. 유통업	<2005.12.19 추가 2005.12.20 등기>
1. 일반폐기물처리업	<2005.12.19 추가 2005.12.20 등기>
1. 청소 및 청소대행업	<2005.12.19 추가 2005.12.20 등기>
1. 주택관리업 및 시설관리업	<2005.12.19 추가 2005.12.20 등기>
1. 경비용역업 및 주차관리업	<2005.12.19 추가 2005.12.20 등기>
1. 분양대행업	<2005.12.19 추가 2005.12.20 등기>
1. 창호공사업	<2005.12.19 추가 2005.12.20 등기>
1. 조경시설물업,조경식재업	<2005.12.19 추가 2005.12.20 등기>
1. 방역공사업	<2005.12.19 추가 2005.12.20 등기>
1. 저수조(물탱크)청소업	<2005.12.19 추가 2005.12.20 등기>
1. 점원용역업	<2005.12.19 추가 2005.12.20 등기>
1. 근로자과견업	<2005.12.19 추가 2005.12.20 등기>
1. 도장(케인트)공사업	<2005.12.19 추가 2005.12.20 등기>
1. 전기공사업	<2005.12.19 추가 2005.12.20 등기>
1. 기타 부대되는 사업일체	<2005.12.19 변경 2005.12.20 등기>

임원에 관한 사항		
이사 황재연 480405-*****	2005 년 03 월 18 일 사임	2005 년 03 월 19 일 등기
이사 장복만 420808-*****	2005 년 11 월 23 일 임기만료	2005 년 12 월 06 일 등기
이사 황정근 360422-*****	2005 년 11 월 23 일 중임	2005 년 12 월 06 일 등기
2005 년 12 월 19 일 사임	2005 년 12 월 20 일 등기	
감사 김만하 560514-*****	2005 년 03 월 18 일 사임	2005 년 03 월 19 일 등기
대표이사 황재연 480405-***** 부산 해운대구 좌동 1328 해운대영남아파트 102-1603	2005 년 03 월 18 일 사임	2005 년 03 월 19 일 등기
이사 황정근 420827-*****	2005 년 03 월 18 일 취임	2005 년 03 월 19 일 등기
2005 년 12 월 19 일 사임	2005 년 12 월 20 일 등기	
감사 김만하 560514-*****	2005 년 03 월 18 일 취임	2005 년 03 월 19 일 등기



발행번호 11404030240010102242001520072010036460610121203811 5 발급확인번호 0078-AAVD-PQGR 발행일:2021/04/21

대표면허 현황

믿음과 신뢰로 귀하의 재산을 소중하게 관리하는 기업

등기부등본

043007	
2005 년 12 월 19 일 사입	2005 년 12 월 20 일 등기
대표이사 황정연 420827-***** 부산 수영구 남원동 490 남원동원보라아파트 105동 2101호	
2005 년 03 월 18 일 취임	2005 년 03 월 19 일 등기
2005 년 12 월 19 일 사입	2005 년 12 월 20 일 등기
이사 조형철 690607-*****	
2005 년 12 월 19 일 취임	2005 년 12 월 20 일 등기
2008 년 12 월 19 일 중임	2008 년 12 월 24 일 등기
사내이사 조형철 690607-*****	
2011 년 12 월 19 일 중임	2011 년 12 월 19 일 등기
2014 년 12 월 19 일 중임	2014 년 12 월 22 일 등기
2017 년 12 월 19 일 중임	2017 년 12 월 22 일 등기
2020 년 12 월 19 일 중임	2020 년 12 월 21 일 등기
이사 조재용 391226-*****	
2005 년 12 월 19 일 취임	2005 년 12 월 20 일 등기
2008 년 12 월 19 일 중임	2008 년 12 월 24 일 등기
사내이사 조재용 391226-*****	
2011 년 12 월 19 일 중임	2011 년 12 월 19 일 등기
2014 년 12 월 19 일 중임	2014 년 12 월 22 일 등기
2017 년 12 월 19 일 중임	2017 년 12 월 22 일 등기
2019 년 10 월 28 일 사망	2019 년 11 월 14 일 등기
감사 진중규 510527-*****	
2005 년 12 월 19 일 취임	2005 년 12 월 20 일 등기
2008 년 03 월 31 일 임기만료	2008 년 05 월 20 일 등기
대표이사 조형철 690607-***** 부산광역시 수영구 광안동 619-8 광안메르빌 707호	
2005 년 12 월 19 일 취임	2005 년 12 월 20 일 등기
대표이사 조형철 690607-***** 부산광역시 수영구 광안동 143-1 광안역 성원상매빌 에이-1503	
2008 년 03 월 07 일 주소변경	2008 년 05 월 20 일 등기
2008 년 12 월 19 일 중임	2008 년 12 월 24 일 등기
2009 년 05 월 08 일 사입	2009 년 05 월 12 일 등기
감사 진중규 510527-*****	
2008 년 05 월 10 일 취임	2008 년 05 월 20 일 등기
2011 년 03 월 22 일 중임	2011 년 03 월 23 일 등기
2014 년 03 월 22 일 중임	2014 년 03 월 24 일 등기
2017 년 03 월 20 일 중임	2017 년 03 월 20 일 등기
2020 년 03 월 20 일 중임	2020 년 03 월 20 일 등기
사내이사 명효열 520502-*****	
2009 년 05 월 08 일 취임	2009 년 05 월 12 일 등기
2010 년 01 월 06 일 사입	2010 년 01 월 07 일 등기
공동대표이사 조형철 690607-***** 부산광역시 수영구 광안동 143-1 광안역 성원상매빌 에이-1503	
2009 년 05 월 08 일 취임	2009 년 05 월 12 일 등기
2010 년 01 월 06 일 사입	2010 년 01 월 07 일 등기



발행번호 11404030240010102242001520072010036460610121203811 5 발급확인번호 0078-AAVD-PQGK 발행일:2021/04/21

등기번호	043007
공동대표이사 명효열 520502-***** 부산광역시 부산진구 초읍동 267-9-5	
2009 년 05 월 08 일 취임	2009 년 05 월 12 일 등기
2010 년 01 월 06 일 사입	2010 년 01 월 07 일 등기
대표이사 조형철 690607-***** 부산광역시 수영구 광안동 143-1 광안역 성원상매빌 에이-1503	
2010 년 01 월 06 일 취임	2010 년 01 월 07 일 등기
2011 년 12 월 19 일 중임	2011 년 12 월 19 일 등기
대표이사 조형철 690607-***** 부산광역시 수영구 광안로223번길 31, 101동 601호(민락동, 광안현대하이페리온)	
2013 년 07 월 02 일 주소변경	2013 년 07 월 08 일 등기
2014 년 12 월 19 일 중임	2014 년 12 월 22 일 등기
2017 년 12 월 19 일 중임	2017 년 12 월 22 일 등기
2020 년 12 월 19 일 중임	2020 년 12 월 21 일 등기
사내이사 조형철 690607-*****	
2015 년 11 월 06 일 취임	2015 년 11 월 10 일 등기
2018 년 11 월 06 일 중임	2018 년 11 월 06 일 등기
사내이사 백혜영 690127-*****	
2017 년 03 월 20 일 취임	2017 년 03 월 20 일 등기
2020 년 03 월 20 일 중임	2020 년 03 월 20 일 등기
대표이사 백혜영 690127-***** 부산광역시 수영구 광안로223번길 31, 101동 601호(민락동, 광안현대하이페리온)	
2017 년 03 월 20 일 취임	2017 년 03 월 20 일 등기
2020 년 03 월 20 일 중임	2020 년 03 월 20 일 등기
회사성립연월일	2002 년 11 월 23 일
등기기록의 개설 사유 및 연월일	
설립	2002 년 11 월 23 일 등기

-- 이 하 여 백 --

관할등기소 부산지방법원 등기국 / 발행등기소 법원행정처 등기정보중앙관리소
수수료 1,000원 영수함

이 증명서는 등기기록의 내용과 틀림없음을 증명합니다.
[다만, 신장이 없는 등기사항의 기재를 생략하였습니다]
서기 2021년 04월 21일

법원행정처 등기정보중앙관리소

전산운영책임관

- * 실선으로 그려진 부분은 말소사항을 표시함.
- * 증명서는 원리 또는 복색으로 출력 가능함.

[인터넷 발급] 본서 위단의 바코드를 스캐너로 확인하거나, 인터넷등기소(<http://www.iros.go.kr>)의 발급확인 메뉴에서 발급확인번호를 입력하여 위·변조 여부를 확인할 수 있습니다. 발급확인번호를 통한 확인은 발행일부터 3개월까지 5회에 한하여 가능합니다.



발행번호 11404030240010102242001520072010036460610121203811 5 발급확인번호 0078-AAVD-PQGK 발행일:2021/04/21

관리 실적 현황

믿음과 신뢰로 귀하의 재산을 소중하게 관리하는 기업

청풍산업

현 장 명	계 약 기 간	소 재 지	비 고
동원과학기술대학 (미화)	1998.03 - 현재	양산시 명곡동	
김해 동원아파트 (경비, 미화)	1998.04 - 1999.04	김해시 어방동	관리일체
서면 동원오피스텔	1998.07 - 2002.02	진구 전포동	
거제 동원빌딩 (경비, 미화)	1998.08 - 1999.07	연제구 거제동	
사상 강변 동원아파트	1999.12 - 2001.12	사상구 괘법동	관리일체
김해 1차 동원아파트	2000.04 - 2001.04	김해시 지내동	관리일체
남천 동원보라아파트	2000.05 - 2001.05	수영구 남천동	관리일체
대림 모델하우스 (경비, 미화)	2001.08 - 2002.08	중구 남포동	
화명 수정마을 (미화)	2001.09 - 2003.09	북구 화명동	
구지 동원	2002.01 - 2007.07	김해시 구산동	관리일체
부산 대학교 8개동 (미화)	2002.01 - 2002.12	금정구 장정동	
프리즌 오피스텔 (관리, 미화)	2002.04 - 2002.08	동래구 명륜동	
양지 동원	2002.05 - 2013.12	김해시 지내동	관리일체
아시아 선수촌 아파트 (미화)	2002.06 - 2002.12	해운대구 반여동	

관리 실적 현황

믿음과 신뢰로 귀하의 재산을 소중하게 관리하는 기업

청풍산업

현 장 명	계 약 기 간	소 재 지	비 고
서면 탑 패밀리	2002.08 - 2004.07	진구 부전동	관리일체
금곡동 2 주공아파트	2002.10 - 2003.09	북구 금곡동	1,670세대
혜화 초등학교 (경비, 미화)	2002.10 - 2003.03	북구 화명동	
거제 3차 동원아파트	2002.12 - 2004.08	연제구 거제동	관리일체
송파종합건설 현장 (경비)	2003.03 - 2004.02	수영구 광안동	
국제산업개발 현장 (경비)	2003.03 - 2004.02	동래구 온천동	
혜도종합토건 현장 (경비)	2003.04 - 2003.10	해운대구 중동	
베르디 하우스	2003.04 - 2004.04	남구 대연동	관리일체
보해 이브빌	2003.07 - 2004.07	진구 전포동	관리일체
삼성/삼성주택 (경비)	2003.07 - 2011.07	동래구 사직동	
동원 듀크빌리지	2003.07 - 2004.03	해운대구 좌동	
대원 칸다빌 (경비)	2003.08 - 2007.09	진구 양정동	
월드이엔지 현장 (경비)	2003.08 - 2009.12	진구 부암동	
메르빌 하우스	2003.11 - 2004.05	수영구 광안동	관리일체

관리 실적 현황

믿음과 신뢰로 귀하의 재산을 소중하게 관리하는 기업

청풍산업

현 장 명	계 약 기 간	소 재 지	비 고
컴테크케미칼 사옥 (미화)	2003.11 - 현재	김해시 지내동	
마리나센타	2003.11 - 현재	해운대구 우동	관리일체
한창물산 (경비, 미화)	2003.12 - 2007.12	김해시 주촌면	
광안 하이빌아파트 (경비)	2003.12 - 2004.04	수영구 광안동	
경원 프라우디빌	2003.12 - 2007.12	진구 전포동	관리일체
메트로 타워 (경비, 미화)	2004.01 - 2004.11	남구 대연동	
현대자동차 대리점 (미화)	2004.01 2021.12	북구 구포동	
서면 파크 에비뉴	2004.03 - 현재	진구 부전동	관리일체
혜도종합토건 사옥 (경비)	2004.04 - 2005.01	수영구 광안동	
삼정 광안 현장 (경비)	2004.10 - 2005.03	수영구 광안동	
동원아파트 (경비, 미화)	2005.01 - 2011.12	사하구 장림동	1,983세대
신양산 전력소 (경비)	2005.02 - 2006.01	기장군 철마면	
효성 양산 현장 (경비)	2005.03 - 2007.11	양산시 남부동	
신도빌딩 (경비, 미화)	2005.03 2008.12	해운대구 좌동	

관리 실적 현황

믿음과 신뢰로 귀하의 재산을 소중하게 관리하는 기업

청풍산업

현 장 명	계 약 기 간	소 재 지	비 고
테크노파크	2005.04 - 2007.12	사상구 엄궁동	관리일체
서울전동차 탑승 (경비)	2005.04 - 2005.11	서울 5~8호선	
동아 전기공업 (경비)	2005.10 - 2015.01	사하구 신평동	
한일건설 (경비)	2005.10 - 2008.06	양산시 웅상읍	
알로시오 학교 (경비)	2005.11 - 2017.02	서구 암남동	
부전 시립도서관 (미화)	2005.12 - 2006.12	진구 부전동	
반도 모터스 (경비, 미화)	2006.01 - 2008.12	수영구 남천동	
한전 부산자재 사옥 (미화)	2006.04 - 2007.03	진구 부전동	
신창비바패밀리	2006.05 - 2010.04	양산시 물금읍	관리일체
신일 송정 현장 (경비)	2006.07 - 2007.05	해운대구 송정동	
삼영빌딩 (경비)	2006.09 - 2007.08	사하구 하단동	
국제 오피스텔 (미화)	2007.01 - 2008.01	동구 초량동	
동원제일저축은행 (경비, 미화)	2007.01 - 현재	양산시 북부동	
월드 거제 2차 (경비)	2007.01 - 2007.08	연제구 거제동	

관리 실적 현황

믿음과 신뢰로 귀하의 재산을 소중하게 관리하는 기업

청풍산업

현 장 명	계 약 기 간	소 재 지	비 고
이노비즈센터	2007.02 - 2019.12	북구 만덕동	관리일체
남천동 견본주택 (경비)	2007.02 - 2007.06	수영구 남천동	
암남동 견본주택 (경비)	2007.04 - 2007.06	서구 암남동	
북구 문화빙상센터 (미화)	2007.05 - 2008.04	북구 덕천동	
부곡동 모델하우스 (경비)	2007.05 - 2007.08	금정구 부곡동	
토요코인 관광호텔 (경비)	2007.05 - 2011.05	중구 대창동	
통영수산 (경비)	2007.06 - 현재	사하구 감천동	
엑슬루타워 모델하우스 (경비)	2007.06 - 2007.07	수영구 남천동	
풍림아이원 모델하우스 (경비)	2007.06 - 2008.08	서구 암남동	
토성동 상가 재건축 (경비)	2007.06 - 2010.09	중구 토성동	
풍림 남천동 현장 (경비)	2007.07 - 2009.06	수영구 남천동	
풍림 암남동 현장 (경비)	2007.08 - 2010.01	서구 암남동	
삼호 E-편한세상 M/H (경비)	2007.08 - 2007.09	울산시 삼산동	
울산 삼환카뎀 M/H (경비)	2007.09 - 2007.10	울산시 진장동	

관리 실적 현황

믿음과 신뢰로 귀하의 재산을 소중하게 관리하는 기업

청풍산업

현 장 명	계 약 기 간	소 재 지	비 고
양산 범어2 초등학교 (경비)	2008.05 - 2009.02	경남 양산시	
반도 대구 재건축 (경비)	2008.05 - 2012.12	수성구 신매동	
동원 대구 신천 현장 (경비)	2008.05 - 2011.03	대구시 동구	
동원 신평공장 현장 (경비)	2008.05 - 2009.12	사하구 신평동	
사하 도서관 (미화)	2008.12 - 2009.12	사하구 괴정동	
벅스코 부산 전시컨벤션센터	2009.01 - 2010.12	해운대구 우동	
신창건설 대구 율하 현장	2009.01 - 2010.05	대구시 율하동	
굿샷골프 (미화)	2009.02 - 2010.04	사상구 감정동	
에스아이엘 산업 (주)	2009.03 - 2010.10	부산 영도구	
헤도 웰비치 오피스텔	2009.05 - 2012.02	해운대구 중동	관리일체
서울 산업 대학교 (미화)	2009.05 - 2010.02	서울시 노원구	
(주) 지케이이 (케이블)	2009.05 - 2009.06	부산시 기장군	
이마트 금정점 푸트코트	2009.06 - 2011.05	금정구 구서동	
동영기업 (케이블)	2009.07 - 2009.08	부산시 기장군	

관리 실적 현황

믿음과 신뢰로 귀하의 재산을 소중하게 관리하는 기업

청풍산업

현 장 명	계 약 기 간	소 재 지	비 고
동래소방서 (미화)	2011.01 - 2012.01	부산시 동래구	
(주) 퍼시픽개발 아람트리움	2011.01 - 2017.02	부산시 해운대구	
안락초등학교 (경비)	2011.02 - 2014.02	부산시 동래구	
해운대구청 센텀건널목	2011.02 - 2011.10	부산시 해운대구	
해운대구청 한진건널목	2011.02 - 2011.10	부산시 해운대구	
동명문화학원 (미화)	2011.04 - 2019.03	부산시 남구	
(주) 동원개발 통영현장	2011.05 - 2013.12	통영시 광도면	
동원 정관 1차	2011.05 - 2013.07	부산시 기장군	관리일체
동원 장유 율하 2차	2011.06 - 2013.09	김해시 장유면	관리일체
구포 동원 로얄듀크	2011.06 - 2014.07	부산시 북구	관리일체
(주) 동원개발 양산현장	2011.06 - 2013.09	양산시 동면	
(주) 동원개발 거제현장	2011.06 - 2013.08	부산시 연제구	
센트럴베이 초량동원	2011.06 - 2013.06	부산시 동구	관리일체
(주) 부산식품 녹산공장	2011.07 - 2011.12	부산시 강서구	

관리 실적 현황

믿음과 신뢰로 귀하의 재산을 소중하게 관리하는 기업

청풍산업

현 장 명	계 약 기 간	소 재 지	비 고
정관 동원로얄듀크 2차	2011.07 현재	부산시 기장군	관리일체
(주) 동원개발 수영현장	2011.08 - 2014.02	부산시 수영구	관리일체
(주) 동원종합건설 울산현장	2011.08 - 2013.10	울산시 중구	
풍림산업(주) 반여현장	2011.08 - 2012.03	부산시 해운대구	
(주) 동원개발 정관 박물관	2011.09 - 2013.10	부산시 기장군	
동주대학교	2011.09 - 2012.12	부산시 사하구	
(주) 대성건설 해운대 SH타워	2011.11 현재	부산시 해운대구	관리일체
(주) 삼정 경성대 삼정그린코아	2011.11 2014.08	부산시 남구	관리일체
해운대 SH타워 오피스텔	2011.12 - 현재	부산시 해운대구	관리일체
대연 삼정 그린코아	2012.12 - 현재	부산시 해운대구	관리일체
부산시서부교육지원청 (경비)	2012.01 - 2012.12	부산시 서부	
원광메디칼센터 (경비)	2012.01 - 2012.12	부산시 부산진구	
현대아산 대저현장	2012.01 - 2012.12	부산시 강서구	
태종대 유원지 (미화 용역)	2012.01 - 2012.12		

관리 실적 현황

믿음과 신뢰로 귀하의 재산을 소중하게 관리하는 기업

청풍산업

현 장 명	계 약 기 간	소 재 지	비 고
(주)에이치엔디 헤도빌딩	2012.01 - 2016.12	부산시 부산진구	
경남아너스빌 아파트	2012.01 - 2012.09	부산시 해운대구	
부산시설공단 (황령, 곰내터널) 청소	2013.01 - 2013.12	부산시 남구	
부산서부교육지원청 경비	2012.01 - 2012.12	부산시 서부	
한국은행 부산본부	2012.03 - 2014.02	부산시 중구	
제세종합건설(주) 양산현장	2012.04 - 2012.11	양산시 동면	
(주)동원개발 울산 B-4블록 경비	2012.04 - 2014.06	울산시 중구	
부산항 국제선용품유통센터	2012.05 - 2012.11	부산시 영도구	
동원 고양 삼성	2012.09 - 2013.07	경기도 고양시	관리일체
한진 스카이 뷰	2012.10 - 2019.07	부산시 금정구	관리일체
동원로얄듀크 해운대	2012.10 - 2014.09	부산시 해운대구	관리일체
센텀 T타워	2012.11 - 현재	부산시 사하구	관리일체
IS 동서 모델하우스	2012.12 - 2014.11	부산시 기장군	
정관 그리나 O/T	2013.01 - 2013.12		

관리 실적 현황

믿음과 신뢰로 귀하의 재산을 소중하게 관리하는 기업

청풍산업

현 장 명	계 약 기 간	소 재 지	비 고
남부교육지침	2013.04 - 2013.12	부산시 부산진구	
동원 민락센텀 2차 현장 경비	2014.05 - 2017.03	부산시 수영구	
대동빌딩	2014.05 - 현재	부산시 해운대구	
대동프라자	2014.05 - 현재	부산시 금정구	
해운대 한신휴플러스 아파트 (미화)	2014.06 - 2015.01	부산시 해운대구	
동아타이어공업 (미화)	2014.06 - 현재	양산시 유산동	
구포 동원로얄듀크 비스타	2014.07 - 2015.03	부산시 북구	관리일체
송도 가정의집 (경비)	2014.07 - 2015.12	부산시 서구	
계룡건설산업 대연동 주상복합	2014.07 - 2017.01	부산시 남구	
대성건설 함지골 공원 목장원	2014.08 - 2015.11	부산시 영도구	
원 병원 경비 미화	2014.08 - 2014.12	부산시 사하구	
동원개발 울산 굴화지구 현장(경비)	2014.11 - 2017.08	울산시 울주군	
동원개발 양산3차 현장 (경비)	2014.11 - 2017.04	경남 양산시	
광안동 쌍용예가	2014.11 - 2018.05	부산시 수영구	관리일체

관리 실적 현황

믿음과 신뢰로 귀하의 재산을 소중하게 관리하는 기업

청풍산업

현 장 명	계 약 기 간		소 재 지	비 고
해운대 베르나움 O/T (경비,미화)	2014.11	2017.02	부산시 해운대구	
해운대 푸르지오 O/T	2015.01	2016.09	부산시 해운대구	관리일체
부산시 체육회관	2015.01	2015.12	부산시 동래구	
양정 한진스카이뷰	2015.03	2021.04	부산시 부산진구	관리일체
부산 북부경찰서	2015.04	2016.03	부산시 북구	
지성캐슬	2015.06	2015.07	부산시 금정구	관리일체
안락 경동리인아파트 (경비,미화)	2015.06	2015.10	부산시 동래구	
다대 힐링파크	2015.06	2015.10	부산시 사하구	관리일체
통영 정량동 동원로얄듀크	2015.09	2019.05	경남 통영시	관리일체
당감동 한울트라움	2015.09	2021.01	부산시 부산진구	관리일체
부경대학교 난방설비 가동 및 유지관리용역	2015.11	2016.02	부산시 남구	
부산광역시 농업기술센터 청소용역	2016.01	2016.12	부산시 북구	
명지 국제신도시 호반베르디움	2016.02	2017.02	부산시 강서구	
양정 타워팰리스	2016.04	2018.04	부산시 부산진구	

관리 실적 현황

믿음과 신뢰로 귀하의 재산을 소중하게 관리하는 기업

청풍산업

현 장 명	계 약 기 간	소 재 지	비 고
한솔이엠이 녹산현장	2016.05 2017.17	부산시 강서구	
세원 수 아파트 경비	2016.05 2016.06	부산시 부산진구	
강진웅프라우 1차, 강진웅프라우 2차	2013.04 2022.04 2016.10 현재	부산시 진구 부산시 남구	관리일체
삼정그린코아더베스트 1차	2016.11 2018.01	부산시 동래구	관리일체
타운 모닝톤	2016.12 - 현재	부산시 부산진구	관리일체
양전 퀸즈팰리스	2017.04 - 현재	부산시 부산진구	관리일체
이진주택 진영 이진캐스빌	2017.05 2018.05	경남 김해시	관리일체
센텀비스타동원 상가	2017.07 - 현재	부산시 해운대구	관리일체
연산동 웰메이드 오피스텔	2017.08 - 현재	부산시 연제구	관리일체
대구 오페라삼정그린코아 더베스트	2017.10 2019.01	대구시 북구	관리일체
대구 오페라삼정그린코아 더베스트 상가	2017.10 - 현재	대구시 북구	관리일체
더 웰타워	2017.11 - 현재	부산시 연제구	관리일체
한보글로벌비스 지평웰리브	2018.01 2018.08	부산시 북구	
부산시설공단 중앙,대신공원	2018.01 2018.12	부산시 서구	

관리 실적 현황

믿음과 신뢰로 귀하의 재산을 소중하게 관리하는 기업

청풍산업

현 장 명	계 약 기 간	소 재 지	비 고
남양개발 온천장역 동원로알듀크	2018.02 2018.12	부산시 금정구	관리일체
통영 무전동 더뷰	2018.04 2019.12	경남 통영시	관리일체
헬로우프라자&헬로시티	2018.06 2018.11	부산시 기장구	관리일체
자연과 도시 서린 엘마르더뷰	2018.07 2019.02	부산시 동구	관리일체
에이플러스 코리아 블루테라스	2018.07 2019.07	경남 양산시	관리일체
동탄역 동원로알듀크 1차	2018.08 2019.03	경기도 화성시	관리일체
대구 죽곡 삼정그린코아 더베스트	2018.12 2019.10	대구시 달성군	관리일체
월드컵 구남역 동원로알듀크	2019.02 2019.08	부산시 사상구	관리일체
동탄 동원로알듀크 2차	2019.03 2019.11	경기도 화성시	관리일체
온천장 한진스카이뷰	2019.03 2019.09	부산시 동래구	관리일체
연산 더샵	2019.04 2019.11	부산시 연제구	관리일체
해운대 한신휴플러스 오피스텔	2019.06 - 현재	부산시 해운대구	관리일체
남천동 금호어울림 더비치	2019.07 2020.04	부산시 수영구	관리일체
해운대 비스타 동원	2019.11 2020.06	부산시 해운대구	관리일체

관리 실적 현황

믿음과 신뢰로 귀하의 재산을 소중하게 관리하는 기업

청풍산업

현 장 명	계 약 기 간	소 재 지	비 고
해운대 비스타 동원 상가	2019.11 2022.07	부산시 해운대구	관리일체
동탄 동원로얄듀크 3차	2020.02 2020.11	경기도 화성시	관리일체
시흥 시청역 동원로얄듀크	2020.05 - 현재	경기도 시흥시	관리일체
연산 롯데캐슬골드포레	2020.07 2021.05	부산시 연제구	관리일체
해운대 롯데캐슬스타	2020.09 - 현재	부산시 해운대구	관리일체
사하역 비스타동원	2021.01 현재	부산시 사하구	관리일체
LCT 더샵	2021.01 현재	부산시 해운대구	
광안 올리브씨	2021.05 현재	부산시 수영구	관리일체
주안역 신일해피트리	2021.09 2022.03	인천시 미추홀구	관리일체
스마트빌리지 및 어반테크하우스	2021.11 현재	부산시 강서구	관리일체
괴정 한신더휴	2021.12 현재	부산시 사하구	관리일체
사하 코오롱하늘채	2022.01 현재	부산시 사하구	관리일체
광안 경동리인	2022.01 현재	부산시 수영구	관리일체
모비딕 프라자	2022.05 현재	부산시 강서구	관리일체
이안 오션파크w	2022.07. 현재	부산시 남구	관리일체

대표사업장 현황

믿음과 신뢰로 귀하의 재산을 소중하게 관리하는 기업

경남 아너스벨



동명 대학교



초량 동원로얄듀크



고양삼송
동원로얄듀크



대표사업장 현황

믿음과 신뢰로 귀하의 재산을 소중하게 관리하는 기업

장유 을하1차 동원



장유 관동리
2차 동원



사직역 삼정그린코아
더베스트 1차



정관 1차
동원로얄듀크



대표사업장 현황

믿음과 신뢰로 귀하의 재산을 소중하게 관리하는 기업

진영 이진캐스벨



구포 동원로얄듀크



광안 쌍용예가



온천장역
동원로얄듀크



대표사업장 현황

믿음과 신뢰로 귀하의 재산을 소중하게 관리하는 기업

구남역 동원로얄듀크



좌천동
서린엘마르더뷰



센텀 비스타 1차



마리나 센터



대표사업장 현황

믿음과 신뢰로 귀하의 재산을 소중하게 관리하는 기업

해운대 중동 SH타워



동원 과학대학교



한진 스카이뷰



센텀 T타워



대표사업장 현황

믿음과 신뢰로 귀하의 재산을 소중하게 관리하는 기업

센텀 SH밸리



정관 2차
동원로알듀크



센텀 Q상가



죽곡삼정 그린코아
더베스트



대표사업장 현황

믿음과 신뢰로 귀하의 재산을 소중하게 관리하는 기업

양정역 퀸즈팰리스



오페라 삼정그린코아
더베스트



센텀 프리미어 호텔



통영 정량동
동원로얄듀크



대표사업장 현황

믿음과 신뢰로 귀하의 재산을 소중하게 관리하는 기업

연산 더 웰타워



통영 무전동 더뷰



연산 웰메이드



동탄역 동원
로얄듀크 1차



대표사업장 현황

믿음과 신뢰로 귀하의 재산을 소중하게 관리하는 기업

동탄 동원
로얄듀크 2차



한신희플러스
오피스텔



연산 더샵



남천동 금호
어울림



대표사업장 현황

믿음과 신뢰로 귀하의 재산을 소중하게 관리하는 기업

해운대 비스타동원



동탄 동원
로얄듀크 3차



양정 한진스카이뷰



동원
제일저축은행



대표사업장 현황

믿음과 신뢰로 귀하의 재산을 소중하게 관리하는 기업

시흥 시청역 비스타동원



해운대 롯데캐슬 스타



사하 코오롱하늘채



괴정 한신더휴



대표사업장 현황

믿음과 신뢰로 귀하의 재산을 소중하게 관리하는 기업

사하역 비스타동원



해운대 LCT 더샵



Always Thinking Ahead for

CHEONG PUNG

“
보유인력
현황
”

믿음과 신뢰로
귀하의 재산을 소중하게
관리하는 기업

번 호	기 술 자 격 종 목	등 급	보 유 인 력	비 고
1	주택관리사	관리사 (보)	32	
2	건축기사, 건축제도기능사		3	
3	소방설비기사 (전기, 기계)	1,2급	25	
4	전기공사산업기사	1급	20	
5	전기기사	1급	32	
6	전기산업기사	2급	35	
7	전기기능사	2급	22	
8	보일러기능사	1급	16	
9	가스기능사		8	
10	열관리기능사	2급	12	
11	고압가스, 냉동기계기능사	2급	9	
12	위험물 취급기능사, 위험물관리산업기사	1,2급	8	
13	기계제도기능사	2급	2	
14	방화관리자	특급,1,2급	45	
15	경비(보안)원		423	현장포함
16	미화원		449	현장포함

Always Thinking Ahead for

CHEONG PUNG

“
본사
보유장비
현황
”

믿음과 신뢰로
귀하의 재산을 소중하게
관리하는 기업

구 분	품 명	규 격	단 위	수 량
설 비 용	전기용접기	2KW	대	2
	전기용접기	5KW	대	3
	전기용접기	10KW	대	3
	파이프머신	80	대	4
	산소용접기		대	2
	함마드릴	대, 중, 소	대	7
	드릴머신	2HP	대	3
	전동원치	3톤	대	1
	전동원치	5톤	대	1
	양카볼트총	150파운드	대	2
	누수탐지기		대	2
	해빙기	5KW	대	2
	확대기	65MM	대	1

Always Thinking Ahead for

CHEONG PUNG

“
본사
보유장비
현황
”

믿음과 신뢰로
귀하의 재산을 소중하게
관리하는 기업

구 분	품 명	규 격	단 위	수 량
청소 / 소득	소형자동바닥세정기	CA510S	대	3
	중형자동바닥세정기	BA6505	대	2
	탐승식바닥세정기	T 16	대	1
	왁스머신	16inch	대	21
	왁스머신	18inch	대	28
	수중펌프	1HP	대	12
	수중펌프	3HP	대	5
	수중펌프	5HP	대	3
	고압세척기	200 ~ 250	대	5
	잔수처리기		대	3
	진공청소기		대	48
	산업용집진기	BHC2200c	대	1
	건조기		대	5
	스팀청소기	V1500	대	4
	초미립자살포기		대	3
	휴대용연막소독기		대	5
	동력분무기		대	3
	수동식분무기		대	18
	자동식분무기		대	4
	약품혼합기		대	3

Always Thinking Ahead for

CHEONG PUNG

“
본사
보유장비
현황
”

믿음과 신뢰로
귀하의 재산을 소중하게
관리하는 기업

구 분	품 명	단 위	수 량
안전장비	제세동기	대	1
	소음측정기	개	2
	열화상카메라	대	2
	콘크리트측정기	대	1
	가스누출측정기	대	2
	균열폭측정기	개	3
	보호용안경	개	다수
	안전모, 안전복, 위생복	개	다수



Always Thinking Ahead for

CHEONG PUNG



주민을 위한
쾌적한 환경





건물 시설 이용 정착 과정



향후에도 입주민 Needs를 반영하여
주거환경 개선과 주거 만족도 향상을 위해 적극
적인 지원을 하겠습니다.



“
주민을 위한
최상의 서비스
”

(주)청풍산업

중점관리

최고 수준의
고품격 관리

효율의 극대화로
관리비 절감

철저한 보안
관리 시스템

“
관리의
기본 목표
”

- ☑ 건물 가치의 극대화
- ☑ 쾌적한 환경 조성
- ☑ 아파트 내 생활안전 확보

step 01

건물의 안전관리

건물 성능 유지
자산 가치 증대

step 02

관리비의 경제성 제고

관리 시스템과
입주민 서비스에 부합하는
적정 인력 투입으로
관리비 절감의
최대 효과 창출

step 03

관리 직원의 사명감

기본적 사명감이 잠재된
전문 인력 투입

전문인력에 의한 차별화 된 서비스 제공

고객 중심의 편의서비스 제공

- ✓ 입주자 만족도 설문조사

생활에 필요한 공공기관 편의시설 제공 및 안내

커뮤니티 이용률 재고

- ✓ 입주민 커뮤니티
활성화를 위한
지속적인 운영방안
개선

투명한 관리행정

- ✓ 업무 매뉴얼에 의한
표준화 관리
- ✓ 회계원칙 준수 및
예산 계획제 실시 등
으로 비용 절감

평생 A/S 및 주기적인 하자 Check로 입주민 만족

- ✓ 연도별 하자 체크는 기본
생활에 불편하지 않도록
선제적 하자 체크

다양한 프로그램 구성

- ✓ 지속적 시설 Upgrade
- ✓ 차별화 된 운영프로그램
- ✓ 개발

고품격 Upgrade 구현

입주자의 Needs
변화에 따른 고품격
High Quality Service 제공

행정관리 / 조직관리

관리소장

입주자 등과의 수시 소통

현장 업무 관리 감독

관련 법규 및 법령 준수

본사 지침 및 매뉴얼 준수

입주자 등과의
“소통”

관리주체

파트 별 전문 인력 배치

근무 직원의 기본 소양 교육

시설물 관련법규, 법령 준수
등의 여부 감독

매 분기 별 회계 관리 감독

“ 투명한 관리 방안 ”

step 01

효율적이고 투명한 관리 행정

- ✓ 지속적인 관리 혁신을 통한 고품질의 관리 서비스
- ✓ 건물의 특성 분석 및 건물 내 관리 개선 점 도출
- ✓ 관리 개선 계획 수립, 장기 수선 총당 계획 수립
- ✓ 건물의 홍보 마케팅 및 가치 향상 계획 수립
- ✓ 건물의 전기, 수도 등 관리비 고지서 작업 및 분출
- ✓ 장부 작성 및 전산 회계 관리 운영
- ✓ 관리비 절감, 건물 수명 연장, 점검 및 체계적 교육

step 02

입주자 안전과 재산보호

- ✓ 건물 내 거주자 편의 업무 지원
- ✓ 건물 내 보안 및 친절한 안내 서비스 제공
- ✓ 사고 시 응급 대처
- ✓ 비상 대책반 운영, 지상 및 각 동, 지하 주차장 순찰
- ✓ 안전관리 및 안내. 방법 및 재해 예방

step 03

시설물 및 에너지 유지, 관리

- ✓ 건물 내 승강기 및 가스 안전 관리
- ✓ 시설물 오프레이션 및 작동 점검 관리, 유지
- ✓ 시설물 수선 유지 및 보수
- ✓ 에너지 절감 데이터 분석 및 계획 수립

step 04

자산관리 수준의 미화 서비스

- ✓ 건물 내 일상 청소, 청결 유지 관리
- ✓ 건물 내 청소 및 외부 청소
- ✓ 정기 서비스 교육 실시, 스케줄에 의한 청소 관리
- ✓ 입주인 음식물 및 생활쓰레기 폐기물 처리 철저
- ✓ 폐 가구 대행 처리 서비스, 소독 및 위생관리

“
시설관리
점검 업무
”

step 01

건축 구조 안전 점검

- ✓ 관계 법령에 의한 건축 구조물 안전 점검 (년 2회)
- ✓ 일상 안전 점검 (수시 점검)
- ✓ 정기 안전 점검 (용역업체 년 1회)
- ✓ 시트법에 의한 웅벽 (석축:107~110동)정기 안전 점검 (상 하반기 각1회)

step 02

소방 안전 점검

- ✓ 1급 소방시설 : 관계 법령에 의한 소방시설 정밀 점검 (용역업체 년 1회)
- ✓ 일상 안전 기능 점검 (수시 점검)
- ✓ 소방 작동 기능 점검 (용역업체 년 1회)

step 03

승강기 정기 검사

- ✓ 관계 법령에 의한 승강기 검사 (년 1회)
- ✓ 일상 점검 (직원 수시 점검)
- ✓ 정기 점검 (용역업체 월 1회)

step 04

세대 공용 위생 관리

- ✓ 관계 법령에 의한 건축 구조물 안전 점검
(상 하반기 각 1회)
- ✓ 일상 안전 점검 (직원 수시 점검)
- ✓ 정기 안전 점검 (용역업체 년 1회)

시설관리 / 관리실 주요 시설

개요

- ✓ 중앙 관리실 이라 불리며, 건축물에 설치 되어 있는 많은 방재설비 및 그 관련 설비를 한 곳에서 중앙 집중적으로 감시, 제어 하는 곳으로 상주 인원이 필요한 장소이다.
- ✓ 화재 등의 재해가 발생 한 경우 유관기관 (소방서, 경찰서)의 통보, 건축물 내의 사람들에게 정보전달, 피난 유도, 구조 활동 그리고 초기 소화 활동 등을 유기적으로 실시하는 직접적인 업무는 물론이며, 일상의 재해예방에 필요한 재설비의 점검, 유지관리, 방재 훈련의 실시 등 종합적인 관리.

감시설비

- (1) 자동 화재 수신기 (2) 비상 방송 설비 (3) E/L 감시 제어반 (4) 조명 제어
(5) 홈 네트워크 서버 (6) 무인 택배제어반 (7) 출입카드 시스템 (8) CCTV감시반
(9) 주차관제 제어반 (10) 원격검침 제어반 (11) E/L LCD제어반
(12) 자동제어 설비 (13) 태양광 발전 제어 (14) 공청TV SYSTEM

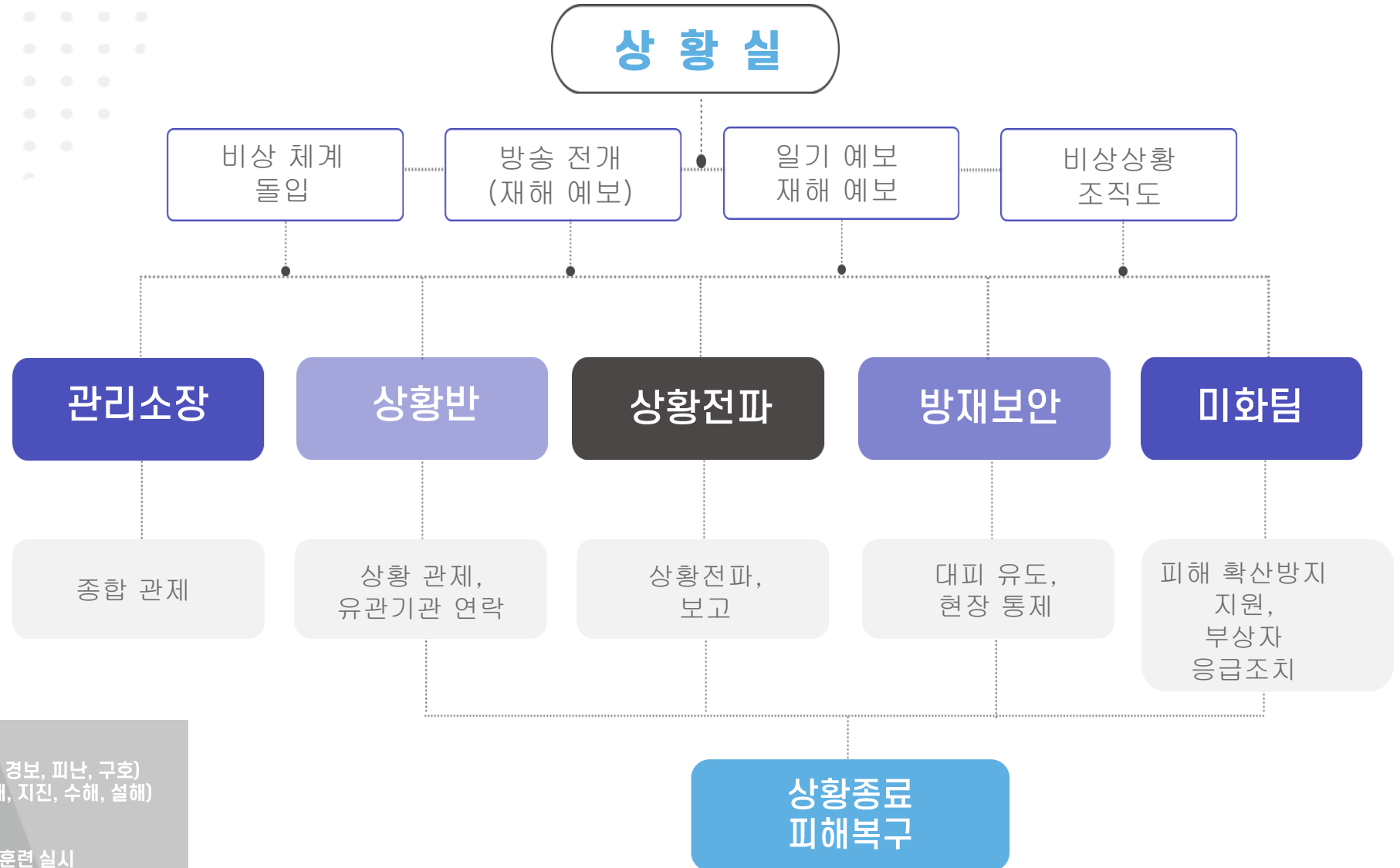
방재실

- ✓ 통합제어관리
- ✓ 원격감시관리
- ✓ 즉시대응관리
- ✓ 신속복구관리

필요성

- ✓ 건축물의 대규모화, 초고층화, 복잡화의 보급에 따라 이들 대상물에서의 화재, 가스폭발 등 재해가 발생 한 경우에 적절히 대응하기 위한 고도의 방재, 소방 시스템을 요구한다.
- ✓ 이에 컴퓨터 등 전자기술을 접목하여 건축물 전체적으로 종합적이며 유기적으로 가능하도록 방재, 소방 설비에 인텔리전트화의 구축 뿐만 아니라 다른 설비도 포함하여 한 곳에서 집중감시 및 집중제어 할 필요성이 높아지고 있다.

시설관리 / 비상 상황 시 절차



각종 상황 별 훈련

- ✓ 화재 발생 시 대처 훈련 (소화, 경보, 피난, 구호)
- ✓ 인명 대피 유도 훈련 실시 (화재, 지진, 수해, 설해)

운행 및 교육 계획

- ✓ 사전 점검 반 운용, 방화 교육 훈련 실시
- ✓ 법정 검사 및 교육 실시, 비상 조치 교육 실시

시설관리 / 영역별 업무내용

공용부 시설점검

- ✓ 외벽 크랙 및 바닥 시공 하자
- ✓ 지하 주차장 천장 누수 및 바닥 크랙
- ✓ 각 동 출입문 불량
- ✓ 승강기, 경관조명, 냉 난방, 소화전 등

전기실 시설점검

- ✓ 수변전시설 배터리 점검
- ✓ 수변전시설 열 화상 측정
- ✓ 전기실 변압기 점검
- ✓ 발전기 냉각수 점검 등

기계실 시설점검

- ✓ 기계실 배관 점검
- ✓ 각종 급수펌프 점검
- ✓ 기계실 장비 열화상 측정
- ✓ 지하 저수조 점검 등

단지 시설 점검 실시 후
점검 보고서 제출

*
시설 안전점검,
하자업무 처리에 활용

Always Thinking Ahead for

CHEONG PUNG

“
시설관리
/
연간계획전반기
”

믿음과 신뢰로
귀하의 재산을 소중하게
관리하는 기업

월	세 부 업 무 계 획	월	세 부 업 무 계 획
1월	전년도 서류정리	4월	
	시설물 안전관리 유지 계획 수립		공용부 MCCB PNL 점검
	소방 계획서 작성		보도 블럭 및 화강석 침하부 점검
	소방훈련 대비 점검		
2월	공용부 전등 점검 및 불량품 교체	5월	방송장비 이상여부 점검
	전 직원 소방교육 실시		지하 저수조 청소 (상반기)
	소방 시설물 점검 및 보수작업		세대 방역 작업
	소방서 합동 훈련 실시 (소방서)		E/V 정기검사 (한국승강기관리원)
3월	기계실 각종 펌프류 점검 및 보수	6월	옥상 경관조명 및 공청 안테나 부식, 누전 점검
	해빙기 시설물 안전 점검		시설물 안전관리 정밀검사실시
	분수대 청소 및 염소 투입		우기 시설물 안전 점검
	소방 정밀점검 실시		세대 방역 작업
	건물 정기 안전 점검 (상반기)		

Always Thinking Ahead for

CHEONG PUNG

“
시설관리
/
연간계획전반기
”

믿음과 신뢰로
귀하의 재산을 소중하게
관리하는 기업

월	세 부 업 무 계 획	월	세 부 업 무 계 획
7월	장마 대비 집 수정, 트랜치 시설물 점검	10월	비상발전기 엔진오일 및 냉각수, 히터 점검
	각종 안내표지판 부착 미비 사항 보완조치		세대 방역 작업
	세대 방역 작업		지하주차장 배관 누수 여부 점검
	소방설비 점검/보수 (자탐설비, 속보설비, 경보설비)		소화설비 점검 및 불량 소화기 충전
			소방서 합동훈련 실시 (소방서)

8월	공용부 전기 시설물 절연저항측정 및 보수	11월	월동기 시설물 안전 점검
			지하 저수조 청소 및 수질검사 (하반기)
	장마 대비 집 수정, 트랜치 시설물 점검		소방 시설물 점검 및 보수작업
	세대 방역 작업		지하 저수조 누수 여부 확인
	공용부 전등기구 점검 및 불량 교체		전 직원 소방교육 실시

9월	1층 및 옥상 경관 조명 시설물 점검	12월	시설물 안전 관리 정기 검사
	세대 방역 작업		지하주차장 외부 균열 및 도장 상태 확인
	전기안전검사 실시 (한국전기안전공사) - 3년1회		설비 배관 동파 방지 예방 점검
	소방 작동 기능 점검		연말 각종 서류 정리

Always Thinking Ahead for

CHEONG PUNG

“
시설관리
/
조경관리
”

믿음과 신뢰로
귀하의 재산을 소중하게
관리하는 기업

월	세 부 사 항	월	세 부 사 항
1월	1년간 작업계획서작성 및 지적 사항 보안조치	2월	화단 갈아엎기, 구조물 시설 및 보수작업, 뿌리활동시작, 낙엽수가치치기, 정리
	조경 퇴비 살포 및 고품 비료 토양 내 삽입		아파트 내 배수 트랜치 (우수관) 점검 및 청소 실시
3월	아파트 내 잡초 제거 및 오피스텔전체 예방 방제	4월	아파트 내 잡초 제거 및 고사목 확인
	잔물 제거 및 소각 실시		소나무 응애 방제 (2~3회) 실시
			회양목 깎아 다듬기
5월	아파트 내 잡초제거 및 예방 방제	6월	아파트 내 잡초 제거 및 고사목 확인
	배수 트랜치 (우수관) 점검 및 청소 실시		소나무, 반송 순자르기
	나무 순 자르기, 철쭉 (꽃진 후) 깎아 다듬기		
	잔디 입히기, 잡초 및 오물 제거 정리		

Always Thinking Ahead for

CHEONG PUNG

“
시설관리
/
조경관리
”

믿음과 신뢰로
귀하의 재산을 소중하게
관리하는 기업

월	세 부 사 항	월	세 부 사 항
7월	아파트 내 잡초 제거 / 예방 방제 / 지주목 확인	8월	아파트 내 잡초 제거 및 단지 전체 예방 방제
	벚나무, 배롱나무 방제 (환불나방, 깍지벌레)		폭염에 따른 관수 실시
			화양목 깎아 다듬기
9월	아파트 전체 제초작업 실시	10월	단풍나무, 벚나무 전지 전정 (늦가을)
	병충해방제, 생 울타리치기		아파트 내 잡초 제거 및 단지전체 예방 방제
11월	아파트 내 잡초 제거	12월	낙엽 교목, 소나무 잠복소 설치
	아파트 내 배수 트랜치 (우수관) 점검 및 청소 실시		동절기 가뭄시기 관수 실시
	주목나무 (늦가을) 깎아 다듬기		거름주기 (밀거름) 전정 및 이식

Always Thinking Ahead for

CHEONG PUNG

“
시설관리
선임자격
보유조건
”

믿음과 신뢰로
귀하의 재산을 소중하게
관리하는 기업

구 분	대 상	법 적 근 거	자 격 요 건	처 벌 사 항
시 설 물 안 전 관 리	건축물로써 21층 이상 연면적 5만㎡	시설물 안전관리에 관한 특별법	건설기술자 중초급기술자 이상	
전 기 안 전 관 리 자	수전용량 5,000kW 이상	전기사업법	전기기사 2년이상 또는 전기산업기사 4년이상 1명	500만원 이하 벌금
전 기 안 전 관 리 자 (보 조 선 임)	수전용량 5,000kW 이상	전기사업법	전기안전관리보조원	500만원 이하 벌금
소 방 안 전 관 리 자	1급 방화관리 대상물 (층수가 30층 이상, 높이 120m 이상, 연면적 20만㎡, 복합건축물)	소방법	1급소방안전관리자	300만원 이하 벌금
승 강 기 운 행 관 리 자	승강기가 설치된 건물	승강기 제조 및 관리에 관한 법률	승강기 관리 교육 이수자	300만원 이하 벌금
급 수 장 치 관 리 자	수돗물을 공급받는 자	수도법	위생관리교육 이수자	300만원 이하 벌금

시설물 안전 관리 및 민원관리

시설운영

- 전기 (수변전설비, 승강기, 주차관제 등)
- 방재 (화재수신반, 보안시스템 등)
- 설비 (급수, 환기시설 등)
- 체계적인 에너지 관리

유지보수

- 연간 시설운영계획 작성 및 집행
- 예방점검 및 정기점검 실시
- 주기적인 시설물 안전점검
- 설비별 주기전 관리

“
예방적 시설관리
프로그램 운영으로
건물 가치 극대화
(장수명화)
”

하자대응

- 하자점검 및 문서화를 통한 관리
- 전용 하자 조사서 세대 배부
- 공용 년차별 하자관련 업무 수행

민원해소

- 입주자 안전과 재산보호
- ONE STOP SERVICE
- 기타 요청 업무 수행

민원관리

전문적이고 철저한 민원 처리 책임제 운영 실시 ● 민원인의 만족 충족 시까지 지속 처리 ● 별도 관리 시스템 운영



민원 처리 대장 비치 (관리, 생활 민원처리대장 기재 여부 및 처리 결과 기재)

- 관리사무소에 항상 비치
- 전화 또는 직접 방문한 입주인 민원 접수 즉시 대장에 기재
- 오전에는 공용부 시설 점검 및 관리
- 오후 1시부터 민원을 제기한 입주인과 통화, 시간 약속 후 방문 처리
- 민원 처리 후 처리자와 처리 내용을 상세히 기록

직원의 민원 처리 방법

- 작업 시 항상 2인 1조로 짝을 맞춰 움직인다.
- 작업 전 충분한 준비 운동으로 안전사고를 예방한다.
- 입주인 민원 응대 시 항상 친절하게 설명하고 안내하여 처리 후 추가적인 민원이 발생하지 않도록 조치한다
- 직원이 처리 가능한 민원은 직접 처리하고, 처리 불가능한 하자 민원은 하자 기간 동안 (주) 동원개발에 접수하고 이관한다.
- 민원 처리 후 시설물 점검을 철저히 하고 이상 시에는 바로 보고한다.

안전관리 / 전기, 설비, 소방, 토목, 건축

일상점검

- 일일, 주간, 월말 점검으로 시설물 상태 유지
- 설비 이력카드 작성
- 고장의 조기 발견 및 진단

정기점검

- 정기 안전점검 대장 작성 비치
- 법령기준 정기점검

“
입주자들을 편의를 위한
시설물 관리 및 점검
”

안전점검

- 사전 안내로 주민 불편 최소화
- 이상 징후 발생 시 정기점검과 병행 실시

“
기술분야
관리, 지원
”

비상 상황
발생 시
출동 지원

단지 비상상황 발생

시설물 고장으로
인한 이상 발생

step 01

현장 즉시 대응
비상 근무 체계 가동

소방서 등 긴급 지원 요청

step 02

본사 기술팀 및
담당 PM 현장 급파

본사 장비 지원

step 03

주변 관리 단지
인력 편성 비상 지원

당사 관리 단지
인력 지원

비상상황 발생 시 본사에서 기술팀 파견 등 초동 대응하여 지원하겠습니다.

하자관리

필요성

- ✓ 건물의 장기 수명화
- ✓ 입주민의 관리실 부담 감소
- ✓ 아파트의 시설 개선 등이 용이함

하자의 범위

- 1) 시공상 하자 : 건물 균열, 누수, 침하 등 미관상 안전에 이상이 있는 하자
- 2) 기능상 하자 : 고장 및 파손 등 사용이 불가능한 하자
- 3) 설계상 하자 : 준공도면 (시방서 포함) 과 시공 상태가 다른 하자

하자 해결방안

• 합의 종결

장점 : 하자 보수의 신속 처리 입주민 요구 부분 수용 (하자 이익 / 시설 개선)

단점 : 합의서 부실 이행 시 책임 논란 및 동의서 징구 어려움 등 입주민 분쟁 우려

• 소송 종결

장점 : 폭 넓은 하자 소송 (사용 검사 전 / 후 하자 등)

단점 : 하자 보수 중단, 일부 승소 등으로 승소 금액 저조, 소송 비용 증대

당사의장점1

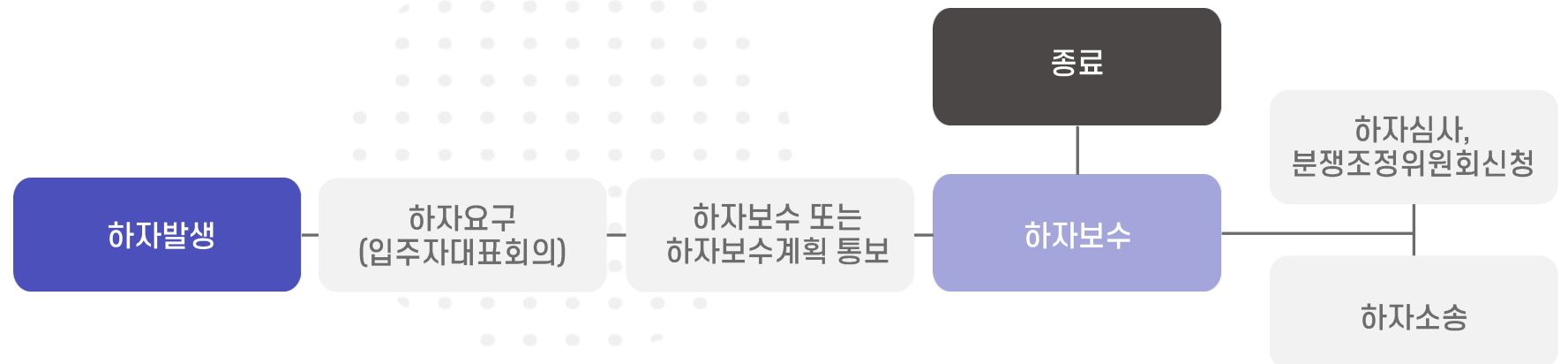
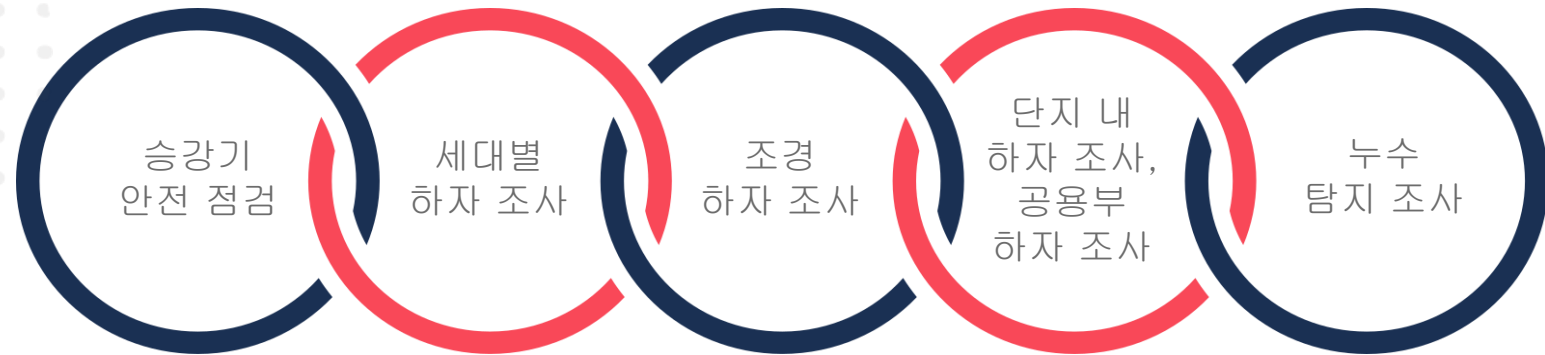
시행사로 부터 하자협상이
수월하게 이루어진다

당사의장점2

회사가 시행사와 근거리에
접해있어 신속한 시간 내
협상이 가능하다

하자관리 / 점검

전문적이고 철저한 민원 처리 책임제 운영 실시 ● 민원인의 만족 충족 시까지 지속 처리 ● 별도 관리 시스템 운영



보안관리 / 경비, 순찰, 안내, 주차

상황감시

방범 시스템 확인 점검, 인적 순회
순찰 감시로 위해 요소 예방조치

순찰관리

취약지구 관리 및 통제구역 정기
순찰, 공동시설 상태 확인 점검

교육관리

주기적인 직무, 소양교육 실시

승강기관리

승강기 위험 취급물 운반 시 사전
승인 관리, 비 인가자 출입통제

안내,택배

방문객 안내서비스, 물류 및 택배
보관 CARE 지원, 습득물 관리 등

출입관리

구역별 통제 및 제한 관리 등급 구분
방재실과 연락체계 유지

비상신고

비상 연락망 체계 유지 및
긴급 상황에 즉시 대처

주차관리

주차 통제 관리, 안내 출입 지원,
물품 반 출입 확인 및 기록 관리

“
입주자 등의
안전과
재산보호
”

미화관리

관리 방향

- ✓ 자산가치 향상을 목표로 하는 미화 관리 서비스 제공
- ✓ 담당 구역 별 책임 실명제 청소 관리, 스케줄&매뉴얼에 의한 청소 관리
(밝고 쾌적한 생활환경 재 창조)
- ✓ 효율적 청소 기법의 적용을 통한 마감재 재질 보호 및 수명 연장

미화운영 매뉴얼 기본방향

1. 작업 장소 별 작업 계획 (바닥, 천장, 벽체, 화장실 등)
2. 마감재 작업 계획 (카펫, 타일, 대리석, 화강석 등)
3. 쓰레기 처리 계획
4. 쓰레기 집하장 관리 계획
5. 시간대 별 인원 투입 계획
6. 장비 운영 계획
7. 특별 구역 청소 계획 (외부 유리, 외벽 등)
8. 월 소요 자재 사용 계획

step 01

미화 업무 조사

- 작업 스케줄 및 지침서 작성
 - 인당 작업량 파악 및 적정량 산정
 - 청소 범위 설정

step 02

일상 관리

- 시간대별 수시 점검
- 층별, 구역별
- 로비, 공용부 특별관리
 - 구역별, 대상별, 공동작업별
- 대상별 구분
 - 공용 화장실 관리
 - 외곽, 조형물 관리

step 03

인원 배치

- 위치별, 마감재별 장비, 약품 선정
- 소모품 사용량 파악 및 조절
- 미화 교육 및 시행
- 기능 및 서비스 교육 실시

step 04

업무 보고/평가

- 일일 업무일지 작성/제출
- 미화 실장 특별 점검
- 불시 단지 환경 점검 실시
 - 재료 관리, 장비/도구 관리
 - 위생 관리
 - 인력 관리
 - 오물 수거 관리 상태 파악 등

THANK YOU!

Always Thinking Ahead for

CHEONG PUNG

함께 성장하고 사랑받는 (주) 청풍산업



전화 051.317.0660



팩스 051.317.0662



부산광역시 해운대구 좌동순환로433번길 15-1